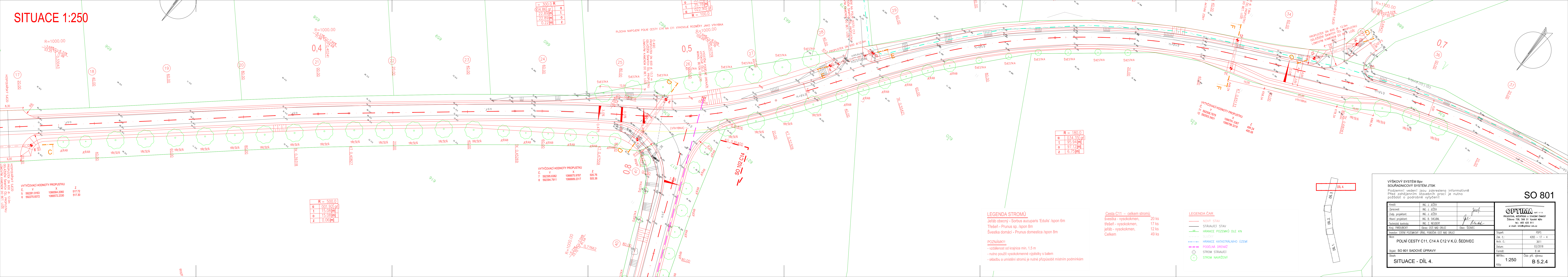


SITUACE 1:250



LEGENDA STROMŮ

Jeráb obecný - Sorbus aucuparis 'Edulis' /spon 6m
Třešeň - Prunus sp. /spon 8m
Švestka domácí - Prunus domestica /spon 8m

POZNÁMKY:

- vzdálenost od krajnice min. 1.5 m
- nutno použít vysokokmenné výpěstky s baletm
- skladba a umístění stromů je nutné přizpůsobit místním podmínkám

Cesta C11 – celkem stromů

švestka - vysokokmenné 20 ks
třešeň - vysokokmenné 17 ks
jeráb - vysokokmenné 12 ks
Celkem 49 ks

LEGENDA ČAR

- NOVÝ STAV
- STÁVAJÍCÍ STAV
- HRANICE POZEMKŮ DLE KN
- SLUČKY
- HRANICE KATASTRÁLNÍHO OZEMÍ
- PODÉLNÁ DRENÁŽ
- STROM STÁVAJÍCÍ
- STROM NAVRŽENÝ

VÝŠKOVÝ SYSTÉM Bpv
SOUŘADNICOVÝ SYSTÉM JTSC
Podzemní vedení jsou zakreslena informativně
Před zahájením stavebních prací je nutno požádat o podrobné vytyčení!

Kreslil:	ING. J. JEŽEK
Zpracoval:	ING. J. JEŽEK
Zodp. projektant:	ING. J. JEŽEK
Hlavní projektant:	ING. B. ŠNEJRAL
Technická kontrola:	ING. Z. NEUDERT
Kraj:	PARDUBICKÝ
Okres:	OSTŘÍ MĚSTO
Obec:	ŠEDÍVEC

Investor:	STATNÍ POZEMKOVÝ ÚŘAD, PŘÍRODA (STI) NAD ÚŘADÍ
Stupeň:	POPS
Akce:	POLNÍ CESTY C11, C14 A C12 V K.Ú. ŠEDÍVEC
Zak. č.:	4283 - 17 - 4
Arch. č.:	3611
Datum:	03/2018
Formát:	B4
Měřítko:	1:250
Číslo příl. výkresu:	B 5.2.4

SO 801

OPTIMA s.r.o.
PROJEKTOVÁ, INŽENÝRSKÁ A STAVEBNÍ ČINNOST
Žitkova 738, 566 01 Vysoké Mýto
tel.: 465 420 911
e-mail: info@optima-vn.cz